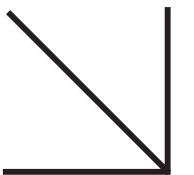


「enta100
为每一栋
多层住宅
缔造幸福空间」

蒂升(蒂森)电梯,
上下求索,塑造
城市交通未来。





enta100 为每一栋多层住宅缔造幸福空间

专为多层住宅楼宇量身打造的一款节能高效、安全舒适的高品质紧凑型无机房电梯解决方案。



价值回报

紧凑高效，称心省心。使您的价值回报最大化。



卓越品质

精益求精，品质卓越。让您的每一次乘梯安心、放心。



愉悦享受

静谧舒适，赏心悦目。给您舒心、欢心的乘坐享受。

无机房产品适用范围

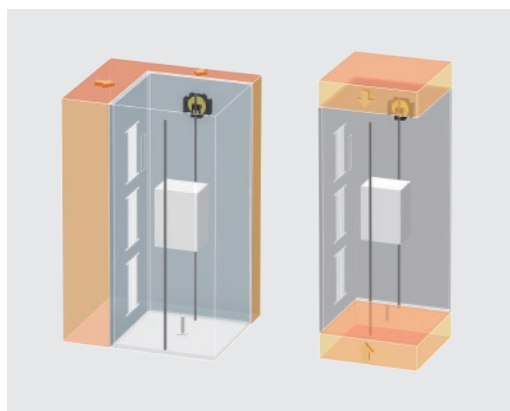
- 提升高度：≤ 45m
- 额定速度：≤ 1.0m/s
- 楼层数量：≤ 15层
- 额定载重：≤ 630kg

产品适用建筑类型

- 多层住宅
- 既有住宅加装

价值回报

enta100 MRL让您称心、省心，最大化您的价值回报。



紧凑型无机房，井道空间利用率高，为您节省土建成本。

- 超薄主机巧妙布置于导轨与井道壁之间，提高井道利用率，节省井道面积。
- 优化的曳引悬挂系统，有效降低井道顶层高度和底坑深度，现场布置更灵活，节省土建成本。



全生命周期的高效优质服务，让您称心、省心。

- 遍布全国的售前、售中和售后服务网络提供一年365天、24小时的全天候专业服务。
- 可配置IoT电梯物联网系统，实时监控电梯运行状况，并可通过云端大数据诊断分析，实现预防性保养服务，让您使用无忧。

标准化生产和快装工艺缩短项目周期，让您更快获得收益。

- 标准化设计，生产周期短，部分部件预装配出厂，现场安装便利、精度高。
- 采用无脚手架高效快装工艺，省时省力，安装速度快。

绿色节能配置，为您降低使用成本。

- 自主研发设计的新一代永磁同步曳引机，高效节能。
- 采用LED照明系统，与传统灯相比，节能80%以上，使用寿命更长10倍。
- 先进智能的待机和睡眠模式，电梯无人使用时，会自动分级关闭设备，节省能耗。

卓越品质

enta100 MRL让您使用安心、放心，您值得信赖。



创新设计的曳引机和全面的安全保护设计，值得信赖。

- 首创回旋式信号放大技术，通过放大制动器微动开关行程，进一步提升制动器动作可靠性。
- 标配封星回路安全功能，全面保障系统运行安全可靠。
- 意外停电时，可选应急平层装置避免乘客被困轿厢。
- 标配轿厢意外移动保护装置、防扒门装置和故障自诊断功能，彻底消除安全隐患，给您全面的安全防护。

注：产品图仅供参考示意，应以实物为准。

可选配智能安防系统和进口部件，进一步为您的乘梯保驾护航。

- IC卡身份识别呼梯，避免未经身份识别的其他人员使用。
- 轿厢可视化安防系统，确保您安全出行。
- 物联网功能让您的电梯时刻处于政府部门监管之下，确保乘坐安全，且故障时第一时间得到响应。
- 可提供电梯控制和驱动单元、门机、光幕等进口部件。

秉承德国百年工匠精神，全球统一设计及制造标准，精雕细琢每一个细节，铸就品质典范。

- 采用蒂升电梯全球统一设计及制造标准，高于国标和欧标要求，德国精工，匠心品质。
- 部件选材严谨，安全耐用，如机座采用高强度球墨铸铁材质，长寿命自润滑轴承，高规格型号导轨等。

愉悦享受

enta100 MRL让您使用舒心、欢心，静享幸福美好生活。



独创的静音技术搭配全方位隔音阻尼减振设计，静享平稳舒适乘梯。

- 配置创新的制动器消音减振装置，极大降低了制动器动作时产生的噪音和振动，安静舒适。
- 采用启动补偿技术，高精度矢量控制，自动计算最佳速度曲线，电梯运行顺畅平稳。
- 独立轿架结构，全方位隔音阻尼减振设计，提升电梯乘坐舒适感。



体贴入微的人性化设计，符合人机工程学，美观、方便，让您乘梯轻松便捷。

- 人机交互界面，采用一体化人机工程学原理设计，充分考虑使用舒适感和视觉美学。
- 可选语音报站和开门延时等功能，让行动不便的乘客轻松乘梯。
- 贴心的无障碍设计，如半身明镜、扶手、残疾人操纵盘、盲文按钮等，给予特殊人群更多人文关怀。



轿内空间根据环境心理学原理设计，集功能、舒适、美学于一身，进出电梯将成为一种享受。

- 轿内空间采用环境心理学原理，以人的“六感”为出发点进行设计，将楼宇风格、乘客感受、电梯有机融合。
- 多款专业团队精心打造的轿厢装潢方案，紧跟时代潮流趋势设计，是工业与艺术完美融合的体现。
- 丰富多样的装潢材料和配件，可灵活选择搭配，满足您更多个性化装修需求。

安装与维保

安装

系统化的项目管理

与著名的软件供应商SAP合作, 定制专属的ERP系统, 以实现安装项目的有效跟踪, 把关安装项目管理的重要环节。

严格的安装管理人员培训

持续为专业的安装人员进行工业管理培训及严格的技术考核, 划分7级专业安装人员等级, 从技术员到专家, 最佳团队合作提供全面的安装服务。

专业的安装检测工具

通过先进的施工工具及检测方法, 助您实现高质量的垂直运输体验。例如: PG3, 激光检测仪, 激光检测仪与平板电脑化管理。

完善的质量安全体系

全面的安装过程及质量安全控制体系。例如《安全检查审核表》、《安装项目管理控制流程》, 定期进行人员培训以保证专业人员合格上岗。

维修保养

系统、高效的网络化售后服务运营工具

- VIEW系统
- 员工移动工作解决方案
- 客户门户网站
- GIS系统
- IoT (物联网方案)

以“客户满意”为中心的服务理念, 全国统一的售后服务质量标准。



当代经典 CONTEMPORARY

映像 (CO-02m)

- 吊顶 CR01
- 侧壁 发纹不锈钢
- 后壁 镜面不锈钢+发纹不锈钢
- 前壁 发纹不锈钢
- 轿门 发纹不锈钢
- 地板 PVC(H260)



摩登风尚 MODERN FRESHNESS

橙黄 (MF-02m)

- 吊顶 CR01
- 侧壁 钢板喷涂 (RAL1015)
- 后壁 钢板喷涂 (RAL9003)
- 前壁 钢板喷涂 (RAL9003)
- 轿门 发纹不锈钢
- 地板 PVC (TF8009)

注: 更多轿顶方案详见本样本“可选轿顶”页面。
样本所载的轿厢效果图是基于630kg载重的规格制作。
本手册中产品效果图仅供参考, 应以实物为准。

复古优雅

HERITAGE REFINED

清雅 (HR-01m)

- 吊顶 CR01
- 侧壁 钢板喷涂 (RAL9003)
+ 发纹不锈钢
- 后壁 发纹不锈钢
- 前壁 发纹不锈钢
- 轿门 发纹不锈钢
- 地板 PVC (TFW13)



恒常

TRADITIONAL

米黄 (CS1)

- 吊顶 RF-CL1S
- 侧壁 钢板喷涂 (RAL1015)
- 后壁 钢板喷涂 (RAL1015)
- 前壁 钢板喷涂 (RAL1015)
- 轿门 钢板喷涂 (RAL1015)
- 地板 PVC (CFL010)



典雅 (HR-02m)

- 吊顶 CR01
- 侧壁 钢板喷涂 (RAL1015) + 发纹不锈钢
- 后壁 发纹不锈钢
- 前壁 发纹不锈钢
- 轿门 发纹不锈钢
- 地板 PVC (TFW03)



浅灰 (CS2)

- 吊顶 RF-CL1S
- 侧壁 钢板喷涂 (RAL7035)
- 后壁 钢板喷涂 (RAL7035)
- 前壁 钢板喷涂 (RAL7035)
- 轿门 钢板喷涂 (RAL7035)
- 地板 PVC (CFL010)

注：更多轿顶方案详见本样本“可选轿顶”页面。
 样本所载的轿厢效果图是基于630kg载重的规格制作。
 本手册中产品效果图仅供参考，应以实物为准。

注：更多轿顶方案详见本样本“可选轿顶”页面。
 样本所载的轿厢效果图是基于630kg载重的规格制作。
 本手册中产品效果图仅供参考，应以实物为准。

恒常

TRADITIONAL

不锈钢 (CS3)

- 吊顶 RF-CL1S
- 侧壁 发纹不锈钢
- 后壁 发纹不锈钢
- 前壁 发纹不锈钢
- 轿门 发纹不锈钢
- 地板 PVC(CFL010)



- 1.精工细作的轿厢细节, 诠释了严谨可靠的德国品质。
- 2.经典不锈钢面板设计, 设计简约大气。
- 3.柔和明亮的轿顶筒灯。



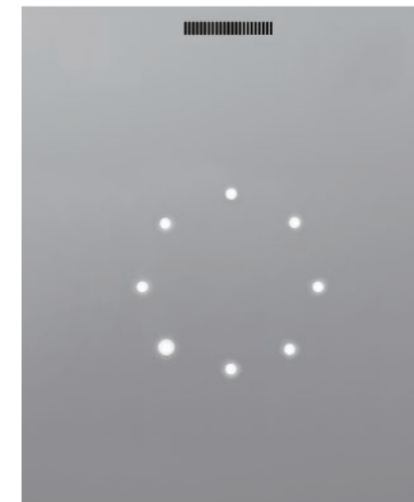
注: 更多轿顶方案详见本样本“可选轿顶”页面。
 样本所载的轿厢效果图是基于630kg载重的规格制作。
 本手册中产品效果图仅供参考, 应以实物为准。

可选轿顶



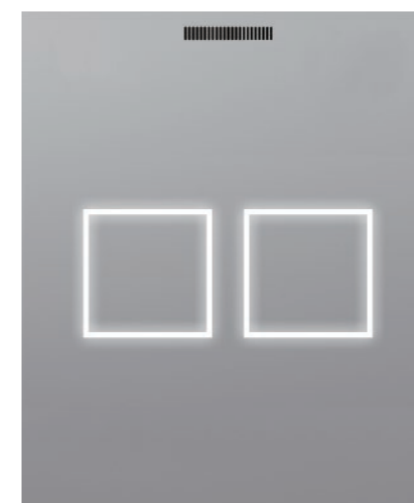
弧形CR01

相同造型的LED灯排列成弧线, 在直线形的轿厢里感受曲线的韵律。



环形CR02

大小不一的LED灯经过精心搭配排列成环形, 为您的楼宇增添活泼温馨的氛围。



方形CR03

风格雅致的双LED方灯设计, 让您的楼宇变得格外简约大气。

注: 样本所载的效果图是基于630kg载重制作。
 本手册中产品效果图仅供参考, 应以实物为准。

轿厢操纵箱

标配COP

CH1A-A11

- 红色点阵显示
- 方形按钮(MT42), 发红光
- 另可选圆形按钮(AN180), 发红光

选配COP

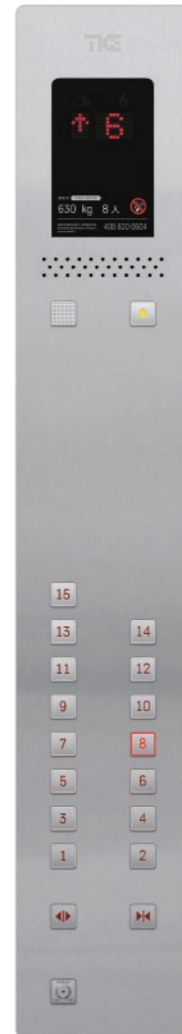
CH2B-D23-1

- 5.7寸蓝白段码液晶显示
- 圆形按钮(AN180), 发蓝光
- 另可选方形按钮(MT42), 发蓝光

选配COP

CH2A-A11-1

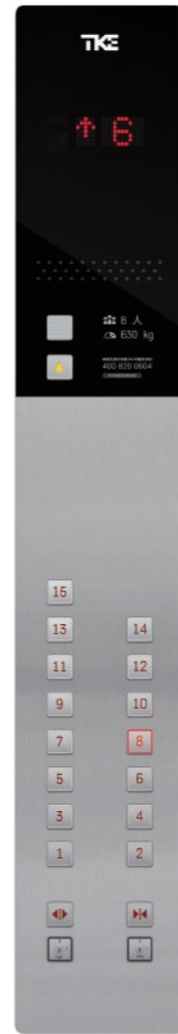
- 红色点阵显示
- 方形按钮(MT42), 发红光
- 另可选圆形按钮(AN180), 发红光



CH1A-A11



CH2B-D23-1



CH2A-A11-1

召唤箱

标配LIOP

LS2C-A11

- 红色点阵显示
- 方形按钮 (MT42), 发红光
- 另可选圆形按钮 (AN180), 发红光

选配LIOP

LD2C-A11 LI2C-1 & LB2C-A1

- 红色点阵显示
- 方形按钮 (MT42), 发红光
- 另可选圆形按钮 (AN180), 发红光

选配LIOP

LS1A-A11 LD1A-A11

- 红色点阵显示
- 方形按钮 (MT42), 发红光
- 另可选圆形按钮 (AN180), 发红光

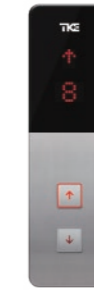
选配LIOP

LS1A-D23 LD1A-D23

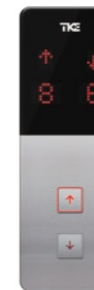
- 4.3寸蓝白段码液晶显示
- 圆形按钮 (AN180), 发蓝光
- 另可选方形按钮 (MT42), 发蓝光

消防员开关

FS1A



LS2C-A11



LD2C-A11



LS1A-A11



LS1A-D23



LI2C-1



LB2C-A1



LD1A-A11



LD1A-D23



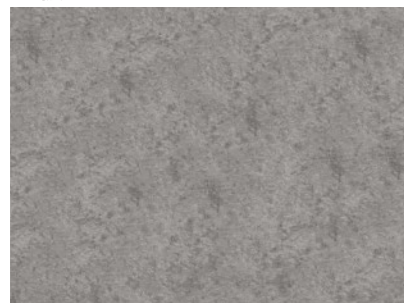
FS1A

注：操作面板因楼层配置、功能配置的不同会略有差异。
本手册中产品效果图仅供参考，应以实物为准。

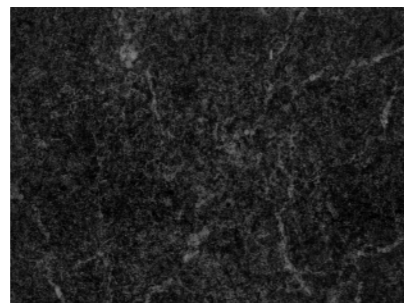
注：操作面板因楼层配置、功能配置的不同会略有差异。
本手册中产品效果图仅供参考，应以实物为准。

地板与扶手

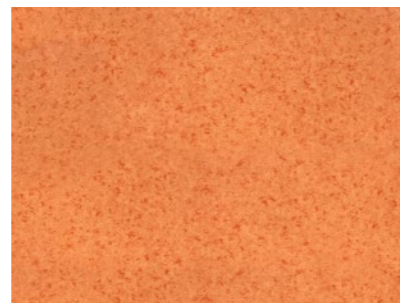
地板



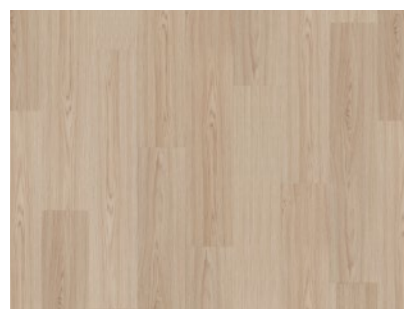
CFL010



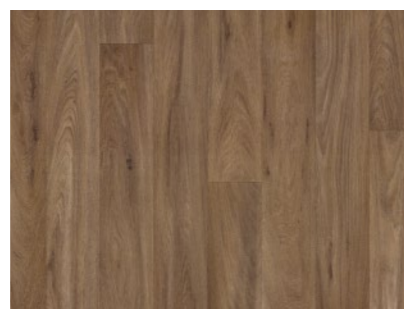
H260



TF8009



TFW13



TFW03

* 以上地板材质均为PVC。

扶手与半身明镜



发纹不锈钢圆形扶手(TSF01)



发纹不锈钢扁平扶手(TSF08)



半身明镜

注：本手册中产品效果图仅供参考，应以实物为准。

您的创新技术 合作伙伴

电梯和自动扶梯的维护

客户遍布国家

1,200,000 100+

员工

50,000+

客户服务

网点

24/7 1,000+

服务技术人员

24,000+

蒂升电梯（中国）

上海市松江工业区佘山分区勋业路2号
电话: +86 21 5707 6888
传真: +86 21 3701 0633



免责声明:

本宣传手册中列出的产品技术参数均为本手册印刷之时的实时数据, 蒂升电梯(中国)有权视需要且不时根据实际生产情形修订产品相关的技术参数、功能、文字描述或增加其他信息、数据。本手册所载效果图仅供参考, 最终以实物为准。请联系您所在地或就近的蒂升电梯有限公司之销售分公司了解最新产品信息。蒂升电梯(中国)保留对本手册内容的唯一解释权。

enta100

电气功能表

优化功能	标配/选配
本层同向外呼再开门	●
集选控制	●
满载直驶	●
梯门未开则自动开往下一层	●
防捣乱功能(空载时,内呼登记限制)	●
防捣乱功能(端站停层取消内呼)	●
防捣乱功能(反向内呼自动消除)	●
基站开门等待时间可调	●
门机速度及力矩可调	●
再平层	●
轿厢照明、风扇节能运行功能	●
启动补偿功能	●
提前开门	○
消防层可变	○
锁梯层可变	○
基站可变	○
基站返回	○
低噪声接触器	○
指定楼层开门等待时间可调	○
强制关门	○

安全与应急功能	标配/选配
故障时就近平层(如,马达过温故障、楼层位置错误)	●
火灾应急返回	●
报警和对讲功能	●
轿内应急照明	●
超载保护	●
门锁故障重复关门	●
门受阻保护	●
光幕	●
锁梯(钥匙开关)	●
缺相及错相保护	●
控制柜可锁主开关	●
紧急电动运行	●
检修操作	●
曳引机温度监控	●
曳引机空转保护功能	●
火灾应急返回信号预留	●
轿厢意外移动保护	●
限制轿内人员开启轿门装置	●
制动力矩检测功能	●
门锁安全装置的失效检测	●
应急电动松闸功能	●

安全与应急功能	标配/选配
门锁旁路功能	●
主操纵盘司机操作①	○
消防员服务	○
自动救援操作	○
地震管制(不含传感器)	○
地震管制(含传感器)	○
紧急电源操作(发电机由客户负责)	○
轿厢安全窗	○
剩余电流动作保护功能	○
轿厢安全窗开启报警功能	○
底坑水位检测功能(不含开关)	○
底坑水位检测功能(含开关)	○
非门区停车报警功能	○

运行功能	标配/选配
自动门	●
集选错误信号	●
运行计时计数	●
优先运行	○
火警探测运行(火警探头由客户自理)	○
钥匙开关操纵特殊运行(如优先停层)	○
相应停站锁断(开关/定时器)	○
读卡器操纵内呼(代替按钮)	○

人机交互界面	标配/选配
关门按钮	●
开门按钮	●
误指令消除(双击取消)	●
外召红色点阵显示	●
轿内红色点阵显示	●
外召4.3寸蓝白段码液晶显示	○
轿内5.7寸蓝白段码液晶显示	○
轿内7.6寸蓝白段码液晶显示	○
轿内TFT液晶显示	○
轿厢到站钟	○
厅外到站钟	○
语音报站	○
副操纵盘(无司机操作及内部对讲)	○
残疾人操纵盘(无显示,标准配备盲文按钮)	○
第三方呼梯	○
残疾人外召	○
厅外到站灯	○

enta100

电气功能表

人机交互界面	标配/选配
厅外VIP	○
开门保持按钮	○
暂停服务显示	○
满载显示	○
访客联动功能	○
动态消防	○
呼梯按钮卡阻检测	○

监控与通讯功能	标配/选配
对讲系统	●
六方对讲(双监控室)	○
随行电缆(含视频传输功能)	○
BAS接口功能(信号干触点)	○
轿内彩色摄像头	○
监控盘(不含电缆,布线长度≤150米)	○
楼宇自动化接口(RS232,MM-B板)	○
楼宇自动化接口(RS485,MM-B板)	○
电梯监控系统(不含电脑和打印机)	○
电梯物联网	○

群控/并联功能	标配/选配
群控(最多两台)	○
群控/并联时,如有电梯故障,其他电梯自动继续运行	○
高峰运行功能(仅适用于群控)	○
电梯退出群控(由钥匙开关)	○

注：● - 标配功能 ○ - 选配功能

① 当主操纵盘有司机操作功能时,操纵箱面板为钥匙开关型式。

enta100

技术规格表 无机房_对重侧置

基本参数

额定载重 (kg)	额定速度 (m/s)	最大提升高度 (m)	最大停层数	最小井道顶层高度 (mm)	最小底坑深度 (mm)
320	0.5	30	10	CH+1300	1200
	1	45	15		
400	0.5	30	10		
	1	45	15		
450	0.5	30	10		
	1	45	15		
540	0.5	30	10		
	1	45	15		
630	0.5	30	10		
	1	45	15		

注: CH为轿厢高度。标准轿厢高度为2200mm, 可选轿厢高度为2300mm/2400mm。

轿厢/井道尺寸

额定载重 (kg)	轿厢尺寸 (净宽×净深)(mm)	开门方式	开门尺寸 (宽×高)(mm)	最小井道尺寸 (净宽×净深)(mm)
320	850×1100	中分	700×2100	1600×1500
		旁开	700×2100	1500×1550
400	1000×1100	中分	700×2100	1650×1500
		旁开	800×2100	1650×1550
450	1100×1100	中分	800×2100	1750×1500
		旁开	800×2100	1750×1550
540	1100×1200	中分	800×2100	1750×1550
		旁开	800×2100	1750×1600
630	1100×1400	中分	800×2100	1750×1750
		旁开	800×2100	1750×1800

注: 标准开门高度为2100mm, 可选开门高度为2000mm。

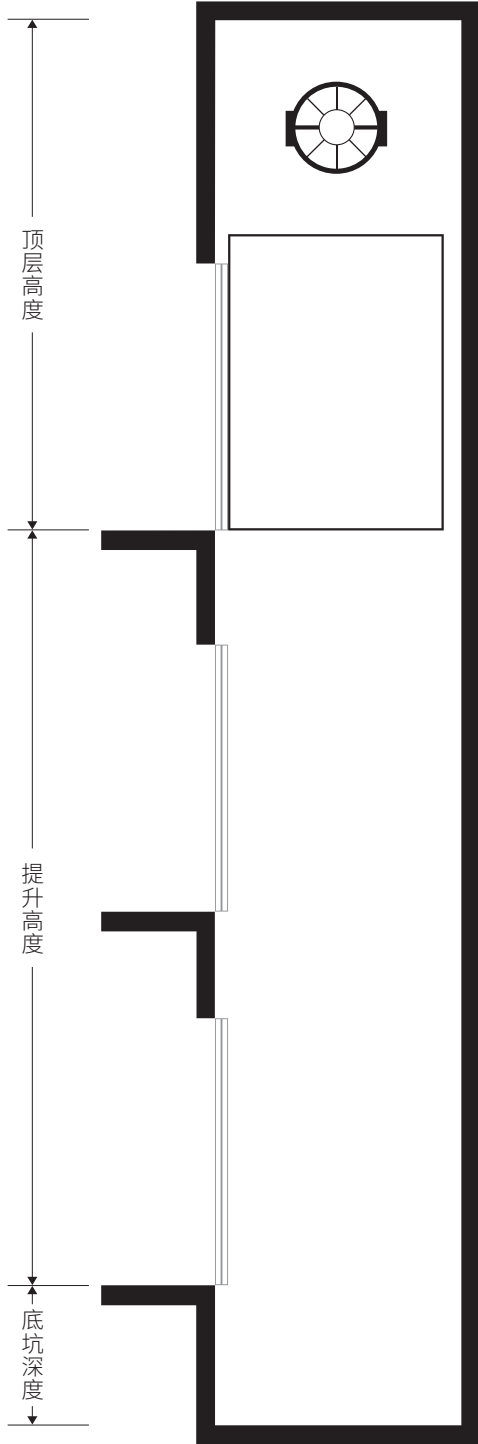
如需征询超出此单页范围的技术规格, 请联络蒂升电梯当地分公司。

根据电梯土建技术条件规定, 电梯井道水平尺寸是沿用锤测定的最小净空尺寸, 允许偏差值为:

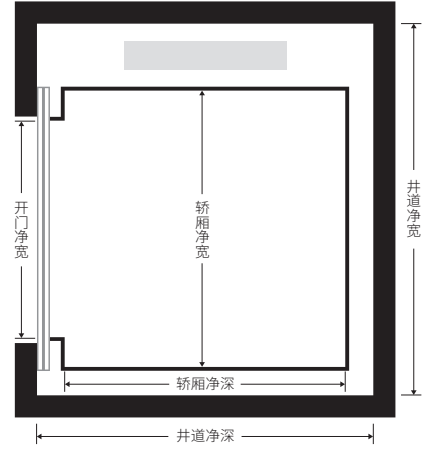
井道高度	SH≤30m	30m<SH≤60m	60m<SH≤90m	90m<SH≤125m	125m<SH≤200m
允许偏差值	0~+25mm	0~+35mm	0~+50mm	0~+80mm	0~+100mm

enta100
井道布置图

井道立面图



电梯平面图 (中分门)



电梯平面图 (旁开门)

