



聚氨酯缓冲器安装使用说明书

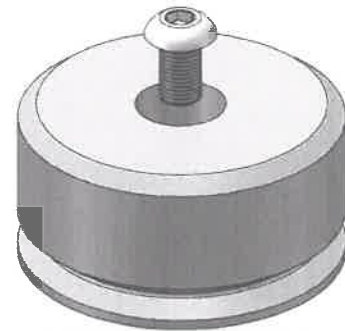


一、产品参数表:

型号	额定速度 (m/s)	允许质量范围 (kg)	设计年限 (年)
CYP8000	≤ 1.00	300~1000	10
CYP8002	≤ 1.00	800~2000	10
CYP8111	≤ 1.00	1800~3500	10
CYP8113	≤ 1.00	2000~4000	10

二、安装方式:

中间螺纹连接, 螺栓规格 M16



三、注意事项:

- ①避免阳光直射; 避免长久与水接触, 相对湿度: $\leq 90\%$ 。
- ②远离强酸强碱物质, 以防腐蚀。
- ③环境温度: 控制在 $-10^{\circ}\text{C} \sim 55^{\circ}\text{C}$ 之间, 防止高温老化及低温脆化。
- ④如有退色, 属自然现象, 不影响产品的使用。
- ⑤购买后应及时安装使用, 避免长时间存放。

四、保养与维修:

本产品为一次性浇注成型, 如客户需要其它安装配件, 购买时需特别说明或根据需求自行购买。电梯进行周检时, 缓冲器随之进行保养即可。若违反注意事项, 造成缓冲器龟裂、粉化, 只能更换新的产品。